

RG GROUP
660 Route du Fieu
43190 TENCE

COURRIER
ARRIVÉ LE
10 NOV. 2023
MAIRIE DE TENCE
HAUTE-LOIRE

CONTRIBUTION A L'ENQUÊTE PUBLIQUE :

Suite aux différents sujets abordés dans l'enquête, nous souhaitons apporter les éléments ci-dessous :

Lors de la reprise de la société RENON, de nombreux déchets étaient stockés en extérieur, d'après une estimation 8000 à 9000 m³ couvrait la quasi-totalité des surfaces.



Conscient du problème nous avons pris l'engagement de résoudre cette situation ce qui a été fait. Nous avons également tenu nos engagements sur la gestion des déchets stockés en extérieur sur le site de Lapte (10000 m²) et dépollué ce site.

Le point sur la situation actuelle :

Les consignes sont claires, aucun stockage de déchets en balles en extérieur, une surveillance permanente du site par caméra.

Concernant le bruit, il faut bien comprendre que la construction des bâtiments existants couvre une période de plus de 30 ans, allant de 1974 à 2008 avec des matériaux différents et des niveaux d'isolations phoniques et thermiques disparates.

Depuis la reprise nous avons amélioré une partie des bâtiments avec des matériaux actuels, nous continuons à travailler sur l'amélioration du site, notamment par un projet de réfection d'une surface de 3000 m² avec des matériaux isolants phoniques. Le groupe s'inscrit dans un processus permanent d'amélioration du site. Le nouveau bâtiment fait d'ailleurs l'objet de toute notre attention pour répondre aux normes des émissions sonores et de l'intégration paysagère.

Notre activité est essentielle pour l'économie circulaire, son objectif est la préservation des ressources ainsi que la limitation du recours aux énergies fossiles et ce dans le respect de l'environnement.

L'objectif de REPEATS Europe est la décarbonation et chaque site Européen se doit de faire tout ce qui est possible pour contribuer à la réussite de cette ambition.

Avoir un tel objectif c'est aussi respecter les ressources en eau, nous avons donc sur site une réserve de 1000 m³ d'eau de pluie que nous utilisons pour notre process, une station de traitement interne permet aussi de réutiliser la ressource et ainsi limiter l'utilisation du forage. Sur une période de 2 ans nous avons utilisé 7000 m³ d'eau issu du forage, ce qui nous a permis de retraiter et donc d'éviter soit l'enfouissement soit l'incinération de 10 000 tonnes de plastiques post consommation.

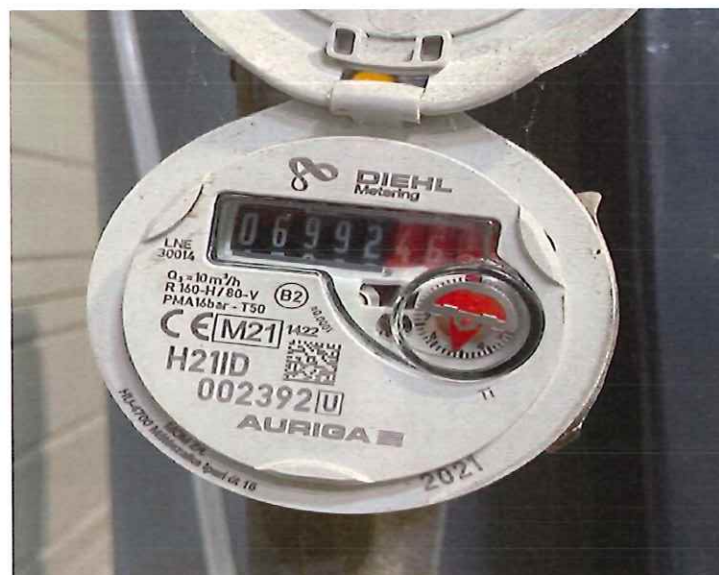


Photo du 6/11/2023

Un article sur une étude publié par l'ADEME explique :

Le recyclage, un enjeu stratégique pour l'économie

Mis à jour le 30/08/2021

Au coeur de l'économie circulaire, le recyclage est le principal contributeur à l'économie de matière et à la diminution de la pression sur les matières non renouvelables.

🔍 Les principes du recyclage

Le recyclage permet d'éviter le gaspillage de ressources naturelles et d'énergie, de sécuriser l'approvisionnement de l'industrie en matières premières, de diminuer ses impacts environnementaux.

L'incorporation d'une Matière première de recyclage (MPR) vierge permet :

- une moindre consommation d'énergie, d'eau ;
- une moindre émission de CO₂



Le recyclage permet d'éviter chaque année en France l'équivalent de 20 millions de tonnes d'éq CO₂.

Il constitue une vraie réponse face à :

- la production industrielle du fait des politiques de gestion des déchets : objectifs de recyclage, développement des filières à Responsabilité élargie du producteur (REP) ;
- la demande croissante de matière ;
- les contraintes environnementales et économiques.

Cette évolution a conduit à l'industrialisation du recyclage telle que nous la connaissons aujourd'hui dans une dynamique poussée par l'économie circulaire.

🔍 Focus sur le recyclage des plastiques

Le programme du gouvernement porte l'ambition de viser **100% de plastique recyclé d'ici 2025**. Les marges de progrès restent significatives, le taux de recyclage en France étant actuellement seulement de 21,3% (30% en Europe).

Ce taux, faible comparé à ceux du verre, des ferrailles ou des papiers-cartons s'explique notamment par le fait que :

- le gisement de déchets plastiques est extrêmement diffus, difficilement captable. De plus, les articles contenant des plastiques sont très variés et au sein d'un même produit, plusieurs résines et matériaux étant généralement associés,
- le gisement présente une pluralité de polymères qui complexifie les activités de recyclage, notamment le tri,
- le négoce en vue du recyclage à l'étranger et l'enfouissement concurrencent le recyclage sur le territoire car ces deux alternatives peuvent être plus compétitives en termes de coût à la tonne, transport inclus

Pour relever le défi et augmenter leur recyclage, les acteurs se sont accordés sur la nécessité de mettre en place **un réseau d'échanges**, permettant de développer les contacts **entre les différents acteurs de la filière du recyclage des plastiques** dans le but de développer l'innovation et la mise en place de filières, par des projets collaboratifs mobilisant l'ensemble des compétences disponibles.

Grace au recyclage des plastique le gain de CO₂ est d'environ 70% par rapport à une matière vierge et 83% en économie d'Énergie.

L'avenir du Site de Tence :

Nous comprenons que certains riverains et usagers du petit train se posent la question du visuel de la voie ferrée sur le site, nous apporterons une solution par la pose de végétation et/ou de palissades le long de la voie, et ce sur le site existant ainsi que sur la future plateforme.

Le projet du Fieu 3 sera parfaitement inscrit dans le respect de la politique du groupe, on ne peut vouloir être un acteur de la décarbonation et ne pas mettre en place des usines à la hauteur des ambitions.

Notre objectif est aussi de participer au développement de la ville de Tence, avec la création d'emploi pour tout type de profil. Nous avons créé avec la participation de pôle Emploi la 1^{ère} école de formation au recyclage plastique. Le groupe souhaite aussi intégrer des personnes en situation de handicap dans la mesure du possible.

Le voisinage :

Des discussions ont été entamées avec nos voisins les plus proches, le dossier a été confié à notre gestionnaire développement, le but est de trouver une solution adaptée.

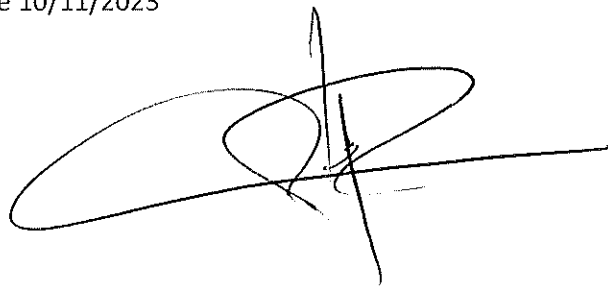
Nous avons apporté des modifications sur les cheminées d'évacuation d'air, la pose de conduit avec double silencieux pour réduire les effets sonores. Nous continuons aussi les travaux avec l'installation prochaine d'une ventilation d'atelier pour éviter l'ouverture des portails en période de forte chaleur et donc d'apporter une solution pour nos salariés en matière de confort de travail et vis-à-vis des voisins pour l'impact sonore.

En conclusion, nous voulons assurer et rassurer la Ville de Tence et ses habitants, en mettant en place les études nécessaires et d'intégrer au mieux notre développement. Bien que ce projet soit Européen nous sommes et restons des Altiligériens avant tout.

Cordialement

Pour le Groupe E. PREYNAT

Déposé le 10/11/2023

A handwritten signature in black ink, consisting of several overlapping loops and a long horizontal stroke extending to the right.